

Alku Tokyo

[アルクトーキョー]

vol.4

2024
冬

冬の東京
朝をたのしむ

連載

ちょっと“偏”なメトロ探訪
本田 創さん(暗渠)

達人に聞く!
わたしの24時間さんぽプラン
Z視点で切り取る
NEW/OLD TOKYO



Alku Tokyo 2024年冬号 2023年12月29日発行 通巻4号 発行:東京地下鉄株式会社 株式会社レヴン エンジン東京 編集制作:Alku Tokyo編集部 〒105-0003 東京都港区西新橋1-13-1 DLXビルディング TEL:03-6625-5585



Alku 会員限定読者プレゼント
PRESENT

今回はこの冬注目の展覧会ペアチケットやホームグッズ、おでかけグッズなど、冬を彩るバラエティ豊かな賞品をプレゼント!今すぐ会員になって応募しよう!

5組
10名様



クロード・モネ(睡蓮)
1908年
油彩・カンヴァス
ウスター美術館
Museum Purchase,
1910.2/Image courtesy
of the Worcester
Art Museum

名だたる画家たちの作品が集結する
日本初公開となる貴重なコレクション

東京都美術館で開催される、「印象派 モネからアメリカへ ウスター美術館所蔵」のペア無料観覧券を【5組10名様】に。ほとんどが初来日となるウスター美術館の印象派コレクションを中心に、知られざるアメリカ印象派の魅力に触れる貴重な機会。締切は2月10日(土)。

「印象派 モネからアメリカへ ウスター美術館所蔵」
会期:2024年1月27日(土)~2024年4月7日(日)
会場:東京都美術館(東京都台東区上野公園8-36)
This exhibition was organized by the Worcester Art Museum

10名様



板前が厳選した上質な魚を食べ比べ
豊かな香りと旨味が堪能

株式会社CANVASより、東京、品川、日比谷、新宿で店舗を構える板前バルの「板前の西京漬け」を【10名様】に。板前が厳選した、銀ダラ、銀鮭、サバ、サワラ、カレイを、こだわりの特製手作り味噌に漬け込んだ西京漬。芳醇な旨味と絶妙な塩加減が絶品!

「板前の西京漬け」
賞味期限:冷凍未開封で6ヶ月、解凍後未開封冷蔵で5日、開封後1日
価格:1箱4,700円 ※冷凍の状態でメーカーから直送いたします。

5名様



あらゆるおでかけシーンで活躍する
大人が寝転がれる大判レジャーシート

株式会社UJackより、「厚手レジャーシート」を5名様に。アウトドア、ピクニックなど、おでかけで大活躍する厚手レジャーシート。ソフトな座り心地の表面と防水加工の裏面で、最大6人程度まで使用できる大判サイズ。携帯に便利な持ち手付き!

「厚手レジャーシート」
サイズ:200 x 150cm
材質:ポリエステル、防水PVC(表/裏起毛 裏/アルミ)
価格:2,680円

1名様



ボタン二つのシンプル設計が嬉しい
細やかな温度調節が可能なケトル

株式会社A-Stageより、「Re・De Kettle」ホワイトを1名様に。持ちやすさと湯切れのよさ、細やかな温度調節機能でお湯を使う調理を上手にアシスト。珪瑯(ほうろう)を思わせる質感と佇まいは、キッチンや食卓にしっかりと馴染み毎日を心地よく彩る。

「Re・De Kettle」
外形寸法:W260 x D168 x H236mm
定格容量:1.0L 価格:11,000円

応募方法



- 1.左記の二次元コードを読み取って、まずはAlku会員に登録!
- 2.会員登録後にプレゼント応募用のURLが発行されます。

応募締切

2024.3.20(水)

※展示会は応募締切を早めている場合があります。各枠内をご確認ください。当選者の発表は賞品の発送をもってかえさせていただきます。

NEXT

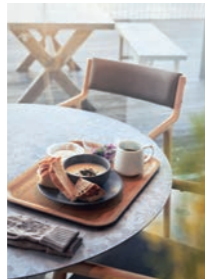
Alku Tokyo 2024 春号 2024年4月発行予定

Alku

Tokyo

[アルクトーキョー]

2024 冬
vol.4



Cover Story

寒い季節こそ、太陽をむかえに朝の東京へおでかけしませんか？ 普段とは違う朝時間を過ごせばきっと一日が充実するはず。

撮影協力

CLANN BY THE RIVER
(清澄白河)
050-3188-8919

- 02 Alku People's #004 岸谷 五朗さん
- 04 朝をたのしむ 冬の東京
- 08 ちょっと“偏”なメトロ探訪 本田 創さん(暗渠)
- 10 達人に聞く!わたしの24時間さんぽプラン 丹治 俊樹さん(博物館)、土橋 真さん(駄菓子屋)
- 12 はじめての〇〇〇 vol.4 「ドローン撮影」編
- 13 Alku 会員になろう!
- 14 Z視点で切り取る NEW/OLD TOKYO 新家菜々子 × 深川仲町通り商店街

読者プレゼント

Alku Tokyo MEDIA

▶ Alku Tokyo.Web

enjoytokyo.jp/feature/alkutokyo/

Alku Tokyo 検索



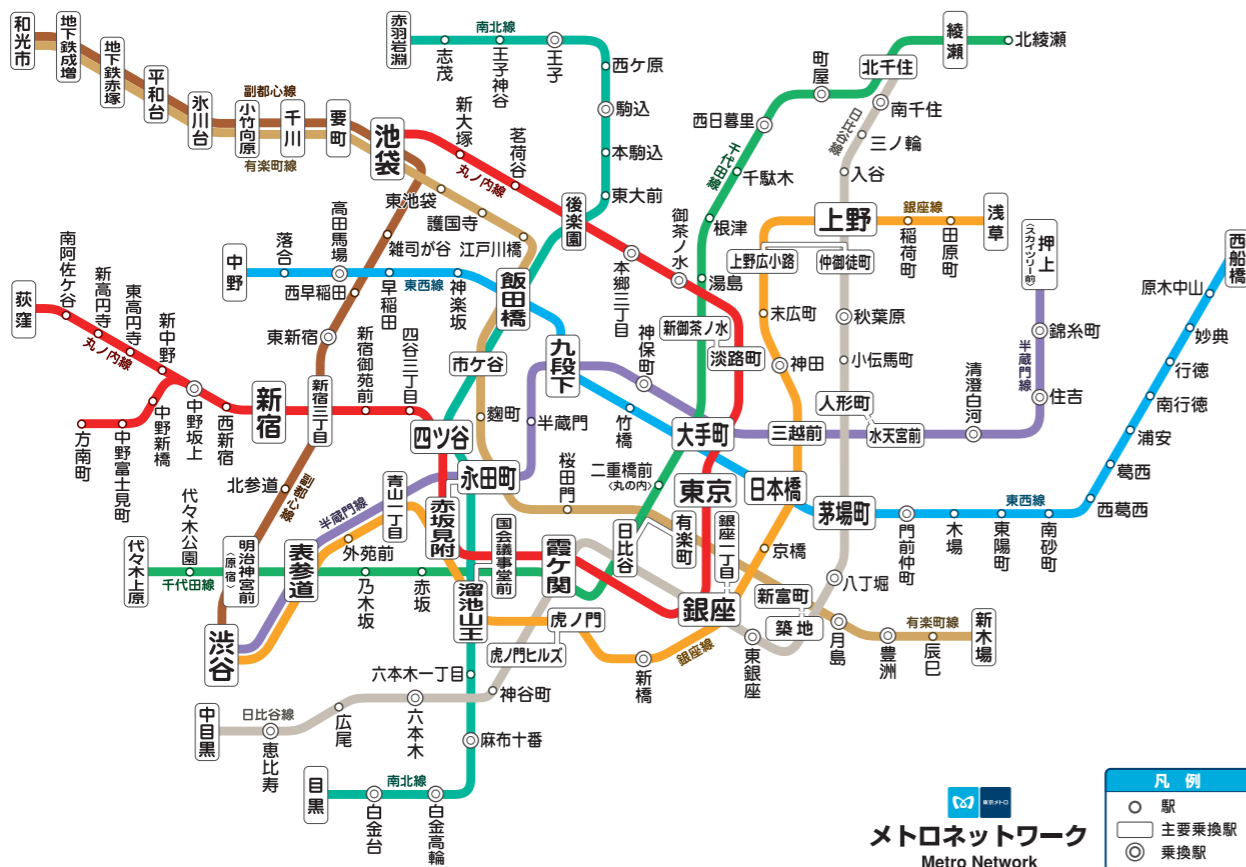
▶ Alku Tokyo Facebook

Alku Tokyo

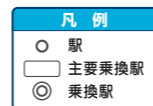


▶ Alku Tokyo Instagram

Alku Tokyo



メトロネットワーク
Metro Network



DESIGNED by びあ株式会社

注目 の人に聞く!

Alku People's #004



Goro Kishitani

94年、寺脇康文とともに「劇団スーパー・エキセントリックシアター」を退団後、演劇ユニット「地球ゴージャス」を結成。同ユニットの舞台公演の脚本・演出を行う。2024年NHK大河ドラマ「光る君へ」に出演。



Daiwa House Special

地球ゴージャス三十周年記念公演 『儂き光のラブソディ』

物語の舞台は謎の白い部屋。時空を超え、様々な場所から集まる人々が「逃げたい」という強い感情からその部屋を訪れる。中川大志さん、風間俊介さん、鈴木福さん、寺脇康文さんから作品を彩る豪華キャストが結集。東京公演は4月28日(日)より。

岸谷五朗さん

Goro Kishitani

『地球ゴージャス』三十周年オリジナル作品の魅力が爆発する舞台

思い出深い東京メトロの駅を尋ねると、岸谷さんは思案の末「有楽町駅」と答えた。26歳の頃行っていた「地球ゴージャス」の前身である岸谷五朗プロデュース公演。まだ小さい劇場でしか上演できなかったが、思い描いていた舞台は憧れの日生劇場。その最寄り駅が有楽町駅なのだ。「その作品をリメイクして日生劇場で上演したとき、有楽町駅から歩きながら「ここまで来たか」と感慨深くなりました。有楽町駅は偉大でした(笑)」と振り返る。それから数年。94年に寺脇康文さんと立ち上げた「地球ゴージャス」が記念すべき三十周年を迎えた。

「コロナ禍で中止が相次いだ二十五周年の祝祭公演は、悪夢のような日々でした。でもそこで生まれた芝居に対するエナジーや爆発力が今回の公演に詰まっている気がします」。登場するのは6年ぶりの新作。「先輩たちが革命的な演劇をしていた時代の面白さや強さ、必要性が今欠けてきている」と感じたからこそ、「今こそオリジナル作品を爆発させるとき」と新しい作品を打ち出した。そこには新たなチャレンジという起爆剤も含まれている。

「自分にとって、挑戦はすべて舞台に集約されています。あらゆる肉体的表現を駆使する演劇のおもしろさ、そしてオリジナル作品ならではの魅力が爆発する舞台にぜひ期待してください」。

朝の寒気を吹き飛ばす熱量！ “朝稽古”の力士に元気をもらおう

荒汐部屋 ⑩ 水天宮前駅 7番出口 徒歩8分



見学は屋外からガラス越しのみ可能。
事前に公式サイトのカレンダー情報を
チェックしてから行こう。

大相撲・荒汐部屋は、15名の力士と2名の床山、そして1名の行司が所属する相撲部屋。日頃から各種SNSでの情報発信も積極的に行っており、地方巡業がない時期は、部屋の前で早朝の稽古が見学できる。本物の力士が目の前でぶつかりあう姿には、元気や活力をもらえるはず。歴史の長い国民的行事が間近で見られる貴重な場である。

⑩ 中央区日本橋浜町2-47-2 荒汐部屋
● 7:30～9:30(見学可能時間)
● 公式サイトのカレンダーを確認
□ arashio.net/tour.html



“東京の朝”の代名詞といえばココ！ 見て食べて買う楽しみが凝縮

築地場外市場 ⑩ 築地駅 1番出口 徒歩1分



中央卸売市場が豊洲に移転したあとの築地場外市場は、今もなお盛り上がりを見せ、夜明けとともに多くの人で溢れかえっている。400以上の小売店やフードコートなどを備える複合施設棟があり、あらゆる種類の食材の購入や食事ができる。6時～9時は業者の仕入れタイムとなり、見学以外でじっくりショッピングしたい場合は9時以降がおすすめ。



「築地にっぽん漁港市場」は、新潟や高知など遠方の水産業者が出店。「築地魚河岸」は仲卸業者と一般客も利用できるフードコートなどが集結した施設。

⑩ 中央区築地4-16-2
● 03-3541-9444
● 6:00～14:00
● 日・水曜
その他臨時休業日あり
□ www.tsukiji.or.jp/



朝をたのしむ 冬の東京

あ! Look!



入口付近には飲食店が立ち並び、海鮮系などの新鮮な場内グルメを味わえる。朝6時前から営業を開始する人気店も。



多くの業者が入り出しているため、車両の往来が多い時間帯は注意。場内を歩くときは周囲に気を払いつつ見学を楽しもう。

⑩ 足立区千住橋戸町50
● 03-3879-2750
● 6:00～10:00
● 水・日・祝日の休市日
公式サイトのカレンダーを確認
□ www.adachi-shijyo.or.jp/



早朝から営業する東京唯一の水産専門市場 場内見学でリアルな卸売の瞬間に立ち会う

足立市場
⑩ 北千住駅 1番出口 徒歩13分

水産品を専門に扱う都内唯一の卸売市場である足立市場。朝6時を迎えると場内が慌ただしく活動し始める。広大な敷地内に入ると、食堂ゾーンや業者向け駐車場のブロックに分かれ、奥に仲卸売場と鮮魚卸売場がある。早朝は業者間の卸売がメイン、かつ関連車両も動き回っているため、妨げにならない範囲で見学したい。なお値札をSNSに投稿するのはご法度。



写真は2ヶ月に1度開催される一般客向けの「あだち市場の日」の様子

“冬はつとめて”と枕草子の一節にもあるように、寒さが厳しい冬の時期こそ、早起きしておでかけしませんか。今号は『朝をたのしむ』をテーマに、東京メトロ口沿線にある市場や座禅体験、朝風呂、そして公園のラジオ体操まで、バラエティ豊かな“充実の朝プラン”をご紹介します！
厳かな気持ちで静かに朝を過ごしたい方も、太陽の光をたっぷり浴びて元気に1日をはじめたい方も、アルクトキーパー片手に、東京の朝を楽しんでみてください。きっといつもの日常とは少し違った、冬ならではの充実した1日と出会えるはずですよ！

羽釜炊きのおにぎりで一日をスタート

おにぎり屋シチロカ



朝いちセット 600円

7時30分～10時のイトイン限定「朝いちセット」は、おにぎり2つと手作り惣菜を1品ずつ選べて、3種ブレンドの味噌汁付きのお得な朝食。

人形町駅 A5出口 徒歩2分

中央区日本橋人形町3-5-6
榎本ビル1F

☎ 070-6983-7602

🕒 7:30～14:00

🗓 土・日・祝
(不定期で土曜営業 9:00～)

🌐 www.shichiroca.net/

詳細をチェック!



仲買だからこそ実現できるネタの新鮮さ

築地 まぐろ海鮮丼屋 つきじかんの 本店



まぐろ入り三種盛丼 1,500円
(味噌汁は+100円)

朝4時30分から営業のつきじかんの本店。豊富な席数で回転も早い。1,500円の「まぐろ三種盛丼」は+700円で赤身から本マグロに変更可能。

築地駅 1番出口 徒歩1分

中央区築地4-9-5

☎ 03-3541-9291

🕒 4:30～16:30 🗓 年中無休

🌐 www.tsukiji-kanno.com/jp/

詳細をチェック!



焼きたての香りが開店前の行列に誘う

bricolage bread and co.



厚切りバンドミセット 600円(平日モーニングのみ)

六本木けやき坂の上にある人気ベーカリー。朝7時の開店前から行列ができる日も。国産小麦を使ったパンの良い香りが店内中を漂う。

六本木駅 1c出口 徒歩4分

港区六本木6-15-1 けやき坂テラス1F

☎ 03-6804-3350

🕒 7:00～19:00 🗓 月曜日

🌐 bricolagebread.com/

詳細をチェック!



喜多方の習慣「朝ラー」を東京で堪能

喜多方食堂 浅草本店



蔵出し醤油ラーメン(鶏油)850円

「朝ラー」をメジャーにした喜多方ラーメン。澄んだ醤油ベースに鶏油(ちーゆ)を使い、スッキリかつパンチの効いた1杯となっている。

稲荷町駅 2番出口 徒歩3分

台東区元浅草4-7-15

中澤第1ビル1F

☎ 050-1524-0904

🕒 7:00～15:00 🗓 不定休

🌐 www.kitakatakyokudou.co.jp/

詳細をチェック!



本格焙煎珈琲とボリューム満点のトースト

カフェ・ラパン



タマゴトースト+サラダ(700円 コーヒー付き)

店頭で鎮座する焙煎機が目印の喫茶店。珈琲の香りに誘われて開店時から続々とモーニングセットを求める人だにぎわいを見せる。

上野広小路駅 A1出口 徒歩2分

台東区上野3-15-7

☎ 03-3832-7605

🕒 7:00～18:00

🗓 日・祝日など

(正月やお盆に長期休みあり)

🌐 cafe-lapin.shop-pro.jp/

詳細をチェック!



心も体も若さを取り戻すラジオ体操 参加者同士で新たな交流も!

上野公園ラジオ体操愛好会 📍 上野駅 7番出口 徒歩8分



国民の多くが幼少期に体験したラジオ体操は、今も日本全国で行われている。上野恩賜公園の中央にある動物園前交番の前の広大な広場では、365日自由に参加できるラジオ体操の愛好会が活動している。希望者は、特に手続きなどなく気軽に参加できる。

あ!Look!

会場近くには昭和3年に建立された「ラジオ体操ひろばの碑」が確認できる。体操前のストレッチは6時15分ごろから始まるので早めの到着が吉。

台東区上野公園8

🕒 6:30～7:00

🗓 なし

🌐 www.radio-exercises.org/

詳細

をチェック!



現地の気分も味わえる世界の朝ごはん

ワールド・ブレイクファスト・オールデイ 外苑前店



台湾の朝ごはん 1,750円

世界各国の朝ごはんがワンプレートで楽しめる。定番のイギリス・アメリカ・台湾に加え、スペシャルプレートが2ヶ月ごとに提供される。

外苑前駅 3番出口 徒歩5分

渋谷区神宮前3-1-23 1F

☎ 03-3401-0815

🕒 7:30～20:00 🗓 不定休

🌐 www.world-breakfast-allday.com/

詳細をチェック!



水辺の朝を彩る贅沢ブレイクファスト

CLANN BY THE RIVER



クラムチャウダースープセット 1,650円

隅田川沿いで朝日を眺めながら清澄クラムチャウダーや人気ベーカリーのパンなどを楽しめる。ウッドテラスはペットも利用可。

清澄白河駅 A3出口 徒歩10分

江東区清澄1-1-7 LYURO 東京清澄

by THE SHARE HOTELS 2F

☎ 050-3188-8919

🕒 7:00～22:00

🗓 年中無休

🌐 clannbytheriver.jp

詳細



一日に一度だけ鳴らされる鐘の音 気持ちよくスタートをきる合図

浅草寺 時の鐘 📍 浅草駅 1番出口 徒歩5分



浅草寺敷地内の弁天堂には毎朝6時に打ち鳴らされる鐘がある。観音通り沿いにある弁天堂は、小高く隆起した丘の上であり、階段を昇ると見える鐘楼が「時の鐘」として毎朝鳴り響く。時間が近づくと重厚な鐘の音を聞いてから新鮮な気持ちで1日をはじめようとする人の姿が多く集まってくる。

台東区浅草2-3-1

☎ 03-3842-0181

🕒 6:30～17:00(開堂時間) 🗓 なし

🌐 www.senso-ji.jp/guide/guide15.html

(写真提供:浅草寺)

詳細

をチェック!



小高い地形であることから丘全体が弁天山と呼ばれる。「関東の三弁天」と呼ばれ、かつては池の中に祀られていたが現在は埋められている。

朝の静寂のなかで精神を整える 無料の座禅会で一日をスタート

香林院 📍 広尾駅 2番出口 徒歩3分



広尾の香林院では朝7時より誰でも参加可能な座禅の会が行われている。駅から広尾散歩通り奥の祥雲寺の山門をくぐり、路地を進むと「香林院」の門が見えてくる。平日は毎日開催され、出勤前のビジネスマンの姿も多い。前半25分、5分休憩をはさみ、後半25分の約1時間という流れ。レクチャーシートも用意され安心して参加できる。

渋谷区広尾5-1-21

🕒 7:00～8:00

🗓 なし(座禅は平日朝のみ 日曜は17時～)

🌐 www.facebook.com/kourinin/

予約不要 遅刻厳禁

詳細

をチェック!



香林院ではFacebook ページやYouTubeなど各種SNSにて座禅にまつわる情報発信を積極的に行っている。

早朝の銭湯で“一番風呂”を満喫! 活力みなぎる一日を過ごそう

ひだまりの泉 萩の湯 📍 入谷駅 4番出口 徒歩12分



「ひだまりの泉 萩の湯」は、朝6時から入れる銭湯として、お風呂ファンはもちろんランナーのリフレッシュ拠点としても人気を博している。月一回、薬湯などのスペシャルな日も。嬉しいポイントとしてリンスインシャンプーやボディソープは備え付け、ドライヤーも無料。入浴料は大人520円。

台東区根岸2-13-13

☎ 03-3872-7669

🕒 6:00～9:00(朝湯)

🗓 第3火曜日

🌐 haginoyu.jp/

詳細

をチェック!



朝湯の時間は6時～9時。最終入場は8時30分までとなっているので早めの入店がオススメ。タオルレンタルは100円とリーズナブル!

「冬の朝」にまつわる エピソードを大募集!

募集要項 東京の冬の朝だからこそ食べられるグルメや、スポット、体験したことなど、写真とコメントで投稿してください。エピソードが採用された方は、Alku Tokyo.Webにてご紹介いたします!詳しくは二次元バーコードをチェック! ※応募にはAlku会員への登録が必要です。投稿エピソードはペンネーム可能です。

詳細&応募は
コチラ



応募期間 2023年12月29日～2024年3月10日

2



偏P
旧居跡の手前には、樋口一葉も使用していたという井戸が残っています。周辺の路地には同様の共同井戸が点在していて、今でも利用されています。

樋口一葉旧居跡

菊坂の南側に並行する暗渠の道の路地に佇む、小説家・歌人として明治期に活躍した樋口一葉の旧居跡。短い生涯のうちの約10年間を文京区内で過ごし、数々の作品や和歌を残した。

📍 文京区本郷4-32・31

※旧居跡周辺の散策は、住民の方々の迷惑にならないように、ご配慮をお願いします。

3



菊水湯跡地の碑

暗渠と切り離して語れないのが銭湯。明治中期創業の「菊水湯」は、井戸水を沸かした湯で人気だったが2015年に廃業。現在は跡地に、入口の鬼瓦がひっそりと保存されている。

📍 文京区本郷4-30



偏P

上流から流れてきた東大下水菊坂支流(黄色の波線)は、ここで清水橋方面からの流れ(写真左奥からの路地)と合流して手前に流れていました。今もその流路は暗渠として残っていますが、白山通りに出たところではの痕跡がすっかりと姿を消します。

暗渠を辿って時空を体感!



本田 創さんもご出演! Alku Tokyo 創刊1周年記念!!

ちょっと偏なトークショー 開催決定!

1



金魚坂

創業から350年以上の歴史を誇る金魚問屋。現在は喫茶店や釣り堀を併設している。養魚場でもあり水を大量に使うため、かつて湧水を利用できたこの立地が商いに適していた。

📍 文京区本郷5-3-15



4



清水橋

かつては谷底に清水が流れる急峻な谷間で、明治13年に初めて橋が架けられた。その頃には谷底は道路として整備され、清水の流れも僅かとなったことで、からはし(空橋)とも呼ばれた。

📍 文京区本郷6-12-8

5



弥生式土器発掘ゆかりの地記念碑

昭和61年に建てられた碑。明治17年に東京大学の学生3人が、谷に面した貝塚から縄文式土器と形状が異なる壺を発見。発掘地名(現在の文京区弥生)を取り「弥生式土器」と名付けられた。

📍 文京区弥生2-11

詳細はP15へ

2024年3月16日(土) 開場13時30分 / 開演14時

北とぴあ ドームホール(北区王子1-11-1)

ちょっと偏なメトロ探訪

第4回 暗渠で楽しむ

本郷三丁目駅～東大前駅



江戸時代からの時間が重なる文人が愛した町の「暗渠」
「蓋をされた河川や地中に埋設された水路のことを一般的には『暗渠』と言います。かつて流れていた川の痕跡を追うことができる暗渠は日本各地に存在し、そこには過去から現在に至るまでの歴史が凝縮されているんです」と魅力を語ってくれたのは、暗渠研究の第一人者として知られる本田創さん。
「今回」紹介するルートにはかつて小川が流れていた、江戸時代のある時期以降、通称「東大下水」と呼ばれていました。このエリアを歩くと、江戸時代創業の金魚問屋や、明治時代創業の銭湯、井戸など、水を多く使用するお店や痕跡に出会うことができます。それが暗渠スケープ。暗渠の景観を通して、町の背後にある地形の広がりや、過去から現代までの歴史の積み重ねを体験することができますよ!」

偏P
ここではカーブする道沿いにかつての川の面影を感じ、はっきした暗渠を見ることが出来ます。現在は下水化されていて、地面にある鉄蓋の隙間からも水の流れを確認できます。

今回の「偏」な人
ほんだ そう
本田 創さん
都内の暗渠や用水路跡、湧水などを探索する「暗渠者」。著書に「東京暗渠学 改訂版」「水のない川 暗渠でたどる東京案内」など。NHK文化センターなどでの講師も務める。



「駄菓子屋の達人」
達人に
聞く!

わたしの24時

東京メトロが発行するお得な24時間券を使って、有効時間は改札を通ったタイミングから

2 個性豊かな駄菓子屋巡り1日完結プラン

出発9時ごろ ▶ 赤羽岩淵駅 ▶ 徒歩(3分) ▶ **お菓子の種屋** ▶ 徒歩(3分) ▶ 赤羽岩淵駅 ▶
10時ごろ
13時ごろ
14時30分ごろ
15時ごろ
17時ごろ

土橋 真さん
駄菓子屋文化研究者。浅草生まれ。足で稼ぐアナログスタイルで駄菓子屋を巡り、ブログ『大切なことはすべて駄菓子屋が教えてくれた』にて日々情報発信。『マツコの知らない世界』など多数メディアに出演。
☐ dobashimakoto.com/

お菓子の種屋

⑫ 赤羽岩淵駅 1番出口 徒歩3分



キレイにメンテナンスされた店先の10円ゲーム。幅広い世代が懐かしむはず!

創業100年近くの歴史があり、親子経営のあたたかい雰囲気が魅力のお菓子の種屋。「店頭のゲームもバリバリ現役。懐かしの瓶ジュースも充実。品揃えは関東トップクラスです!」

📍 北区赤羽1-29-10
☎ 03-3901-0240
🕒 8:00~20:00 ①月1回(不定期)
📧 @akabaneokashinotanya



棒きなご当 300円(50本入)

📍 墨田区錦糸4-4-6
☎ 03-3623-5701
🕒 7:30~15:30 / 18:00~21:00
📅 土・日曜日
☐ www.nishijima-seika.com/

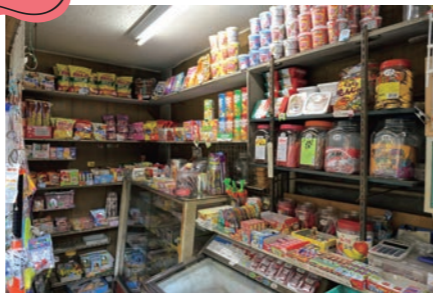


懐かしの
トキー
マシーン!

現在も完全稼働のトキーマシーンはくじ用に使用されている。

桑原商店

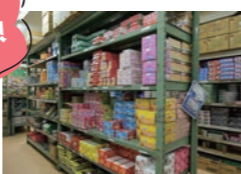
⑩ 落合駅 4番出口 徒歩6分



ノスタルジックな雰囲気が魅力の桑原商店。目の前の公園で子どもが遊ぶシチュエーションも◎。「御年88歳のご主人お手製のくじなどタイムスリップ感があります!」

📍 新宿区上落合1-6-13
☎ 03-3368-8252 🕒 12:00~18:00 ①不定休

まとめ買い
できちゃう!



1階が通常の駄菓子屋スペース、2階に上がると問屋スペースがあり誰でも箱買いできる。

駄菓子とおかしのみせ エワタリ

⑬ 錦糸町駅 3,4番出口 徒歩1分

問屋業からスタートしたエワタリ。2階では一般客も箱買いOK。「ビルのうまい棒のイラストが目印で迷わず行けます。箱買いで大人同士で駄菓子パーティーも楽しいですよ!」

📍 墨田区錦糸3-4-12 ☎ 03-3623-0479
🕒 10:00~19:00 ①不定休 ☐ ewatari.jp/



間さんぽプラン

各ジャンルの達人たちによるさんぽプランを提案します。24時間!日付をまたいでもおトクに楽しめます!

1 世界的にも珍しい博物館を巡る2日間プラン

1日目 **14時30分ごろ**
14時 出発14時ごろ ▶ 浅草駅 ▶ 徒歩(5分) ▶ **世界のカバン博物館** ▶ 徒歩(5分) ▶ 浅草駅 ▶
16時30分ごろ
17時 ⑥ 銀座線 ~ 溜池山王駅で乗換え ~ **17時** ⑨ 南北線 ▶ 市ヶ谷駅 ▶ 徒歩(1分) ▶ **DNPプラザ** ▶ 徒歩(10分) ▶
18時 市谷の杜 本と活字館 ▶ **18時** 17時ごろ 18時ごろ帰路へ

世界のカバン博物館

⑨ 浅草駅 2番出口 徒歩5分



大ブームを巻き起こしたマジソンバッグもエースの商品。なんと1000万個が販売された。

靴メーカー「エース」が世界中から集めた貴重な收藏品とともに歴史を学べる。「長嶋茂雄さんなど著名人たちのカバン展示や、併設の新川柳作記念館(エース創業者)と、見応えタップリです!」

📍 台東区駒形1-8-10 ☎ 03-3847-5680
🕒 10:00~16:30 ①日・祝日 ②無料
☐ www.ace.jp/museum/

懐かしい
展示も
多数!

建物自体も
貴重な資料!



施設はDNPの前身の一つである秀英舎時代の建物が空襲を逃れて形を残したものだ。

DNPプラザ 問いカフェ

社会の多様な「問い」を、よりよい社会・暮らしにつなげていく共創型施設。「問いカフェ」は、問いを考えたり、休憩にも最適!

📍 新宿区市谷町1-14-1 DNP市谷町ビル
☎ 050-3170-0903 🕒 10:00~20:00
📅 日曜日・年末年始・施設点検日
☐ dnp-plaza.jp/



焼きドーナツ 黒糖きなこ味 250円

歩いて10分!

市谷の杜 本と活字館

⑭ ⑨ 市ヶ谷駅 6番出口 徒歩10分



DNP(大日本印刷)が活版印刷時代の印刷工場を一部再現した見学施設。平日は公式サイトから予約が必要。「平台印刷機やシルクスクリーン体験など、見どころ満載です!」

📍 新宿区市谷加賀町1-1-1
☎ 03-6386-0555 🕒 10:00~18:00
📅 月・火曜日(祝日の場合は開館)、年末年始 ②無料
☐ ichigaya-letterpress.jp/

2日目 **10時** 出発9時ごろ ▶ 駒込駅 ▶ 徒歩(8分) ▶ **東洋文庫ミュージアム** ▶ 徒歩(8分) ▶

駒込駅 ▶ **13時** ⑨ 南北線 ~ 後楽園駅で乗換え ~ **13時** ⑩ 丸ノ内線 ▶ 本郷三丁目駅 ▶
徒歩(6分) ▶ **14時** ⑩ 丸ノ内線 ▶ 本郷三丁目駅 ▶ **14時** 13時ごろ 14時ごろ帰路へ

東洋文庫ミュージアム



「東洋学」の研究所を兼ねた専門図書館。三菱第三代当主岩崎久彌によって大正14年に創立された。「巨大な「モリソン書庫」が圧巻で、動植物の図鑑や『解体新書』など貴重な資料を鑑賞できます!」

⑩ 駒込駅 2番出口 徒歩8分



オリエントホールは入館して最初にアクセスする開放感のある空間。各所、建築目線でも見所多し!

📍 文京区本駒込2-28-21
☎ 03-3942-0280
🕒 10:00~17:00(入館は16:30まで)
📅 火曜日(祝日の場合は翌平日が休館) 年末年始 臨時休館日あり
① 一般900円、65歳以上800円
☐ www.toyo-bunko.or.jp/museum/

研究所の
中も見え!



提供 東京大学総合研究博物館
東京大学の敷地内ということで、自然豊かな敷地内を散策して見るのもオススメ。

東京大学本郷キャンパス内にある生物など約400万点もの学術標本が収蔵されている博物館。「研究室と隣接しているのでそちらの様子も見学できます!」

東京大学総合研究博物館

⑪ 本郷三丁目駅 2番出口 徒歩6分



提供 東京大学総合研究博物館、撮影 フォワードストローク

📍 文京区本郷7-3-1
東京大学本郷キャンパス内
☎ 050-5541-8600
🕒 10:00~17:00(入館は16:30まで)
📅 土・日曜日、祝休日、臨時休館あり(詳しくはウェブサイトを確認)
① 無料
☐ www.um.u-tokyo.ac.jp/

4回以上乗ると必ずおトク!



東京メトロ24時間券 大人600円(小児300円)

発売箇所 前売り券 当日券
東京メトロ定期券うりば(中野駅・西船橋駅・渋谷駅は除く) 東京メトロ線各駅の券売機
※当日券は購入当日の終電までに利用がない場合は無効になりますのでご注意ください。

登録無料!

誌面への参加やプレゼント応募、体験イベントへの参加など、Alku会員に無料登録するだけで嬉しい企画が盛りだくさん! あなたも今すぐAlku会員になって毎日をもっと楽しもう!

3分でエントリー完了
無料登録はこちら!



Alku 会員になろう! ∞

Point 1

読者プレゼントに
応募できる



今号は話題の美術展招待券
などが総勢26名様に当たる
読者プレゼントを実施中!

Point 2

誌面&WEBの
企画に参加できる



誌面やWEBの企画へAlku
会員として参加できます! 募
集はメルマガで行います。

Point 3

情報満載の
メルマガが届く



メールアドレスを登録すると
定期的に編集部が配信する
メールマガジンが届きます!

Point 4

会員限定の特別な
イベントに参加できる



Alku会員だけが参加できるイ
ベントを随時開催中! イベント情
報はメルマガでお知らせします。

Alku会員がガチTRY!

はじめての 〇〇〇

vol.4 『ドローン撮影』編



Alku会員
秋山 利明さん(70代)

講師役は中央大学ドローン研究
会の大空さん(右)と和鷹さん(左)。



映像が鮮明だね

送信機の操作方法を
覚えよう!

二つのスティックで操作。連動
したスマートフォンではドローン
からの映像を確認できます。

POINT

- 上下、旋回、前後など左右の
スティックで挙動をチェック
- 操作に慣れるまでは練習ある
のみ。周囲に配慮を忘れずに

安全に飛ばすためのルールもしっかり説明。

まずはゆっくり 飛ばしてみよう!

スティックをゆっくり傾けると、ド
ローンが上昇。スティックを離すと、
空中にドローンがとどまります
(ホバリング)。

POINT

- スティックは一気に傾げず、
少しずつゆっくり動かそう
- いきなり遠くへ飛ばさず、まず
は自分の近くで操作に慣れよう



空中でピタッと停止するドローン。



コツがわかった!

空からの映像を
撮影しよう!

リモコンでドローンのカメラ
角度を調節しながら、写真や
動画を撮影します。

POINT

- 手元のスマートフォンに写る
映像は確認程度にチェック
- 基本はドローンから目を離さ
ないようにすることが大切



実際に撮影した写真

秋山さんが撮影した
動画をウェブで公開!



まるで空を自由に飛んでいる気分!
迫力満点の映像が撮れました!

アルク会員が人生初のことに
チャレンジする連載企画「はじめて
の〇〇〇」。

今回は、秋山利明さんが「ド
ローン」の操縦に初挑戦!かねて
からドローンに興味はありつつも、
無事に飛ばせるか心配という秋
山さんに、「最新のドローンは安
全装置も万全なので安心してく
ださい」と頼もしく教えてくれ
た大空さんと和鷹さん。「見ハ
ードルが高そうにも思えるドロー
ン操縦ですが、果たして...?

「通りの操作方法をレクチャー
後、さっそく飛行に挑戦します。
秋山さんが送信機を操作し、ふ
わりと宙に浮いたドローンは安
定して上昇。なんなく旋回もこ
なし、上空をぐるりと一周した
後、着地も一発で成功です!そ
の見事な操縦テクニックに、ド
ローン研究会の2人も驚きの様
子。「ドローンの安定感がすごい
ですね。こんなに自由に動かせ
るとは思いませんでした」と大満
足の秋山さんでした。

空からの景色が見たい
という夢が叶いました

ドローンレースなどを見て、
いつか自分も飛ばしてみたい
と思っていました。空から
地上を眺めるという長年
の夢が叶い、最高です!



編集部からお願い!ドローンの飛行にはさまざまな規制があります。
ドローンを飛ばす場合は、ご自身で規制等についてご確認いただき、
全ての規制を遵守したうえで、自己の責任において行ってください。

詳しくはP13をCHECK!

Alku 会員になってあなたも誌面企画に参加しませんか?

Alku 会員新規募集中

Alku 会員になると、こういった誌面ページへの参加や体験イ
ベントの募集告知などが届くようになります! ぜひ、早めに登録して。

スマホで
アクセス!



東京メトロmy!アプリ

目的地までのその注文に
東京メトロmy!アプリなら
お応えできます!

- ✓ 雨に濡れない
- ✓ 遅延を考慮する
- ✓ エレベーターを利用する
- ✓ 混雑を避ける



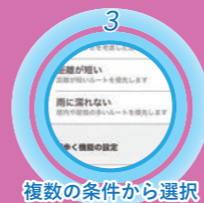
東京メトロmy!アプリの経路検索では
「詳細条件設定」で目的地までの
移動ルートを選択できます。



経路検索をTap



my!のマークを目印に
詳細条件設定へ



複数の条件から選択

今すぐダウンロード! ▶▶▶



Alku Tokyo 創刊1周年記念 /

ちょっと“偏”なトークショー開催!

『Alku Tokyo』創刊1周年を記念して、これまで4号にわたり誌面企画を盛り上げてくれた歴代の出演者たちが一同に会する特別なイベントを開催します!“偏”な視点で東京を語る達人たちに、ぜひ会いにきてください!

2024年3月16日(土)

開場13時30分 / 開演14時

北とぴあ ドームホール

北区王子1-11-1(王子駅5番出口直結)

料金:3,500円

チケットは1月12日(金)より販売開始

詳細はコチラ



凹凸地形



皆川 典久さん

古道



荻窪 圭さん

“偏”な視点で
東京メトロ沿線を
語りつくす!

境界線



小林 政能さん

庶民文化



町田 忍さん

暗渠



本田 創さん

「東京の冬」をテーマに投稿しよう!

#アルクフォトコン 第4弾開催!

開催期間

2024.1.1(月) — 2.29(木)

応募テーマ

「東京の冬」 東京メトロ沿線を最寄りとするスポットで撮影された“冬”を感じる写真が対象です。

応募詳細

アルクフォトコン 検索



投稿方法は2ステップでカンタン!

STEP

1 Alku Tokyo 公式 Instagram アカウント @alku_tokyo をフォローする

STEP

2 指定のハッシュタグを付けて投稿する #アルクフォトコン + #〇〇駅 を付けて投稿!



受賞者には
豪華賞品を
プレゼント

誌面の記載情報に関するお知らせ

店舗・施設の休業や営業時間の変更、イベントの順延や中止、料金や内容などは、予告なく変更される場合があります。おでかけの際は、公式サイト等にて最新情報をご確認ください。本誌に記載している価格は原則として消費税を含みます。

お問い合わせ

Alku Tokyo編集部
info@alkutokyo.jp
03-6625-5585

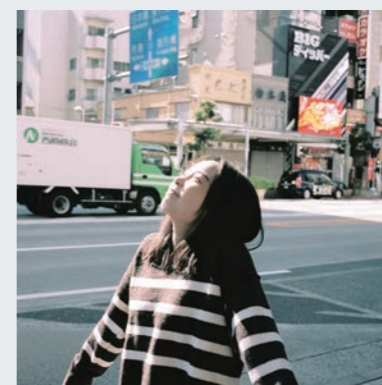
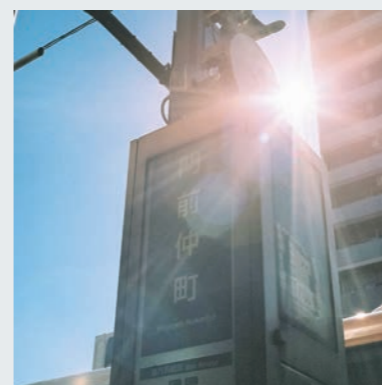
発行:東京地下鉄株式会社 株式会社レッツエンジョイ東京
編集制作:Alku Tokyo編集部
編集人:武智 弘樹
アートディレクション・デザイン:岡田 光司
編集:赤坂 太一、草野 康知、田中 智久
撮影:沼田 学(表紙)、西谷 圭司(P2、P08、P09)

Alku Tokyo
STAFFING

Z/視点で切り取る

NEW/OLD TOKYO

004 新家菜々子 × 深川仲町通り商店街



モデル:宮崎優(女優) Instagram:@u_miyazaki X:@yumiyazaki_

新家菜々子 (Nanako Araie)

1998年石川県生まれ。高校時代に、学生生活を記録するため写真活動を始める。2022年に個展「live in the light」を開催。都内スタジオ勤務後、東京を拠点とし、ウェブ、ライブ写真などフィルム写真を中心にさまざまな媒体で活動中。

深川仲町通り商店街

江東区の永代通り、清澄通り交差点を中心に広がる、区内でも有数の大きな商店街。毎月1・15・28日には深川縁日が開催され、多くの人で賑わいを見せる。



@1998.1004

@i_am_Na8

若手フォトグラファーが
見つめる東京の姿